

CIRCOLAZIONE DI TRASPORTI E VEICOLI IN CONDIZIONI DI ECCEZIONALITA' - l.r. 4 aprile 2012, n.6, art.42 e s.m.i

COMUNE DI PISOONE (BRESCIA)

Ai sensi dell'art. 42 L.R. 6/2012, con riferimento alle tipologie di veicoli e trasporti eccezionali indicati nelle Linee Guida approvate con D.G.R. 4 marzo 2019 - n. XI/1341, con la presente si dichiara che nel Comune di PISOONE:

- per le seguenti tipologie di trasporti e veicoli eccezionali le strade di competenza comunale¹ percorribili sono individuate nelle **cartografie allegate**:
 - **A.** Mezzi d'opera e veicoli ad uso speciale di massa complessiva fino a 33 ton.
 - **B.** Mezzi d'opera e veicoli ad uso speciale di massa complessiva fino a 40 ton.
 - **C.** Mezzi d'opera, macchine operatrici eccezionali, complessi veicolari per il trasporto di macchine operatrici e veicoli ad uso speciale, di massa complessiva fino a 56 ton.
 - **D.** Macchine operatrici eccezionali, complessi veicolari per il trasporto di macchine operatrici e veicoli ad uso speciale, di massa complessiva fino a 72 ton.
 - **E.** Macchine operatrici eccezionali, veicoli ad uso speciale, di massa complessiva fino a 108 ton., con limite di carico per asse di 13 ton.
 - **L.** Macchine agricole eccezionali
- per le seguenti tipologie di trasporti e veicoli eccezionali **non sono presenti strade percorribili** di competenza comunale:
 - **F.** Veicoli per il trasporto dei pali per linee elettriche, telefoniche e di pubblica illuminazione o altro materiale analogo, qualora siano rispettate le condizioni previste all'art.13 comma 2 lettera B), lettera d) ed il trasporto sia effettuato con le stesse finalità di pubblica utilità.
 - **G.** Veicoli per il trasporto di carri ferroviari di massa complessiva fino a 108 ton., con limite di carico per asse di 13 ton.
 - **H.** Veicoli per il trasporto di coils, laminati grezzi e blocchi di pietra naturale, di massa complessiva fino a 108 ton., con limite di carico per asse di 13 ton.
 - **I.** Complessi veicolari per il trasporto di elementi prefabbricati compositi ed apparecchiature industriali complesse per l'edilizia con lunghezza fino a 25,00 metri e massa complessiva fino a 75 ton.
 - **J.** Complessi veicolari per il trasporto di elementi prefabbricati compositi ed apparecchiature industriali complesse per l'edilizia con lunghezza fino a 25,00 metri e massa complessiva fino a 108 ton.
 - **K.** Complessi veicolari per il trasporto di elementi prefabbricati compositi ed apparecchiature industriali complesse per l'edilizia con lunghezza fino a 35,00 metri e massa complessiva fino a 108 ton.
 - **M.** Veicoli o trasporti eccezionali "Fuori sagoma" non eccezionali per massa – veicoli o complessi veicolari di altezza 4,30 metri - larghezza 3,00 metri – lunghezza 20 metri – (art. 13 comma 2 lettera A) del Regolamento al C.d.S.)
 - **N.** Veicoli o trasporti eccezionali "Fuori sagoma" non eccezionali per massa – veicoli o complessi veicolari di altezza 4,30 metri - larghezza 2,55 metri – lunghezza 25 metri – (art. 13 comma 2 lettera A) del Regolamento al C.d.S.)

DATA AGGIORNAMENTO 04/11/2022

Firmato digitalmente dal Delegato rappresentante/Funziario responsabile oppure validazione acquisita ai sensi dell'art. 42, comma 6 ter, della L.R. 6/2012

¹ L'indicazione dei carichi sulle strade provinciali presenti nelle cartografie allegate è solo di supporto; si rimanda alle cartografie di CMM/Province per le percorribilità e prescrizioni di competenza.

Mezzi d’opera e veicoli ad uso speciale di massa complessiva fino a 33 ton.

COMUNE DI PISOGNE (BS)

DATA AGGIORNAMENTO: 04/11/2022

Limitazioni puntuali

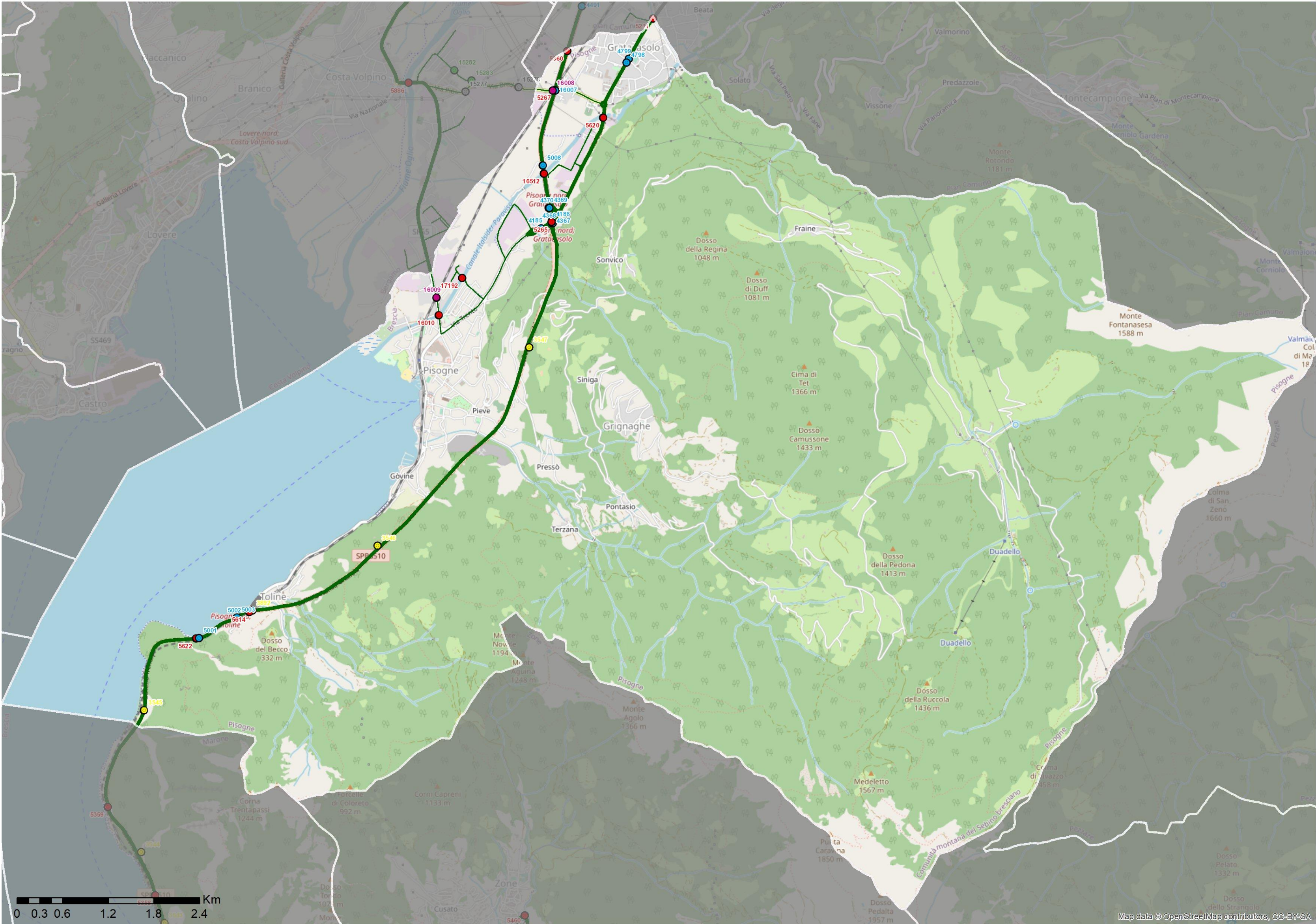
- Ponte
- Sottopasso
- Galleria
- Strettoia
- Passaggio a livello
- Linea aerea
- Altro

Tipologia di trasporti e veicoli eccezionali

- Carico su strade di gestione provinciale
- Carico su strade di gestione comunale
- Strade provinciali di sfondo (senza percorribilità per la classe di carico)

NOTE:

- L’indicazione dei carichi sulle strade provinciali presenti in questa cartografia è solo di supporto; si rimanda alle cartografie di CMM/Province per le percorribilità e prescrizioni di competenza;
- Eventuali allegati alla pubblicazione, sono da considerarsi parte integrante delle prescrizioni al transito.



Mezzi d'opera e veicoli ad uso speciale di massa complessiva fino a 33 ton.

PRESCRIZIONE GENERALE

Passaggio a Livello in Loc. Baibò e in Via Milano: Proprietà Provincia di Brescia, Gestore: Ferrovie Nord - il transito deve essere autorizzato da Ferrovie Nord.
Sottopasso in loc. Baibò: la proprietà/gestione della struttura del manufatto è della Provincia di Brescia, mentre la proprietà/gestione della strada sottostante è del Comune di Pisogne.

PRESCRIZIONE PARTICOLARE

PONTI				
CODICE	DENOMINAZIONE	GESTORE	LUNGHEZZA	NOTE CARICO
5211	BSSPI_P002	Provincia di Brescia	28	Per le limitazioni e prescrizioni particolari fare riferimento alle cartografie pubblicate nel portale SIT della Provincia di Brescia - tema "Trasporti eccezionali"
5265	BSSPEXSS510_P018A	Provincia di Brescia	570	Per le limitazioni e prescrizioni particolari fare riferimento alle cartografie pubblicate nel portale SIT della Provincia di Brescia - tema "Trasporti eccezionali"
5267	BSSPEXSS510_P020	Provincia di Brescia	526	Per le limitazioni e prescrizioni particolari fare riferimento alle cartografie pubblicate nel portale SIT della Provincia di Brescia - tema "Trasporti eccezionali"
5614	BSSPEXSS510_P017	Provincia di Brescia	31	Per le limitazioni e prescrizioni particolari fare riferimento alle cartografie pubblicate nel portale SIT della Provincia di Brescia - tema "Trasporti eccezionali"
5620	BSSPI_P001	Provincia di Brescia	30	Per le limitazioni e prescrizioni particolari fare riferimento alle cartografie pubblicate nel portale SIT della Provincia di Brescia - tema "Trasporti eccezionali"
5622	BSSPEXSS510_P016	Provincia di Brescia	145	Per le limitazioni e prescrizioni particolari fare riferimento alle cartografie pubblicate nel portale SIT della Provincia di Brescia - tema "Trasporti eccezionali"
5360	BSSPEXSS510_P021	Provincia di Brescia	11	Per le limitazioni e prescrizioni particolari fare riferimento alle cartografie pubblicate nel portale SIT della Provincia di Brescia - tema "Trasporti eccezionali"
16010		Comune		
16512		Provincia di Brescia		Per le limitazioni e prescrizioni particolari fare riferimento alle cartografie pubblicate nel portale SIT della Provincia di Brescia - tema "Trasporti eccezionali"
17192		Comune		

GALLERIE					
CODICE	DENOMINAZIONE	GESTORE	LARGHEZZA	ALTEZZA	NOTE CARICO
3545			6.88	5.3	
3546			8	5.45	
3547			8.1	5.1	
3892			10.83	5.3	

PASSAGGI A LIVELLO		
CODICE	GESTORE	NOTE CARICO
16008	Ferrovie Nord Milano S.P.A.	Il transito deve essere autorizzato dal soggetto gestore: Ferrovie Nord
16009	Ferrovie Nord Milano S.P.A.	Il transito deve essere autorizzato dal soggetto gestore: Ferrovie Nord

SOTTOPASSI					
CODICE	DENOMINAZIONE	GESTORE	LARGHEZZA	ALTEZZA	NOTE CARICO
4367		Provincia di Brescia		5.8	Altezza sinistra 5,7 m; altezza centro 5,8 m.
4368		Provincia di Brescia		5.7	Altezza sinistra 5,73 m; altezza centro 5,7 m.
4369		Provincia di Brescia		5.62	Altezza sinistra 5,65 m; altezza centro 5,623 m.
4370		Provincia di Brescia		5.82	Altezza sinistra 5,75 m; altezza centro 5,82 m.
4185		Provincia di Brescia		5.17	Altezza sinistra 5,10 m; altezza centro 5,17 m; altezza destra 5,37 m.
4186		Provincia di Brescia	12.58	5.39	Altezza sinistra 5,64 m; altezza centro 5,39 m; altezza destra 5,28 m; larghezza asfalto 12,58 m; larghezza spalla 34,55 m.
4798		Provincia di Brescia		5.82	
4799		Provincia di Brescia		6.05	
5001		Provincia di Brescia		5.8	
5002		Provincia di Brescia		5.05	
5003		Provincia di Brescia		5.52	
5008		Provincia di Brescia		5.7	
16007		Provincia di Brescia	10	5	Proprietà/Gestione della struttura del manufatto: Provincia di Brescia. Proprietà/Gestione della strada sottostante: Comune di Pisogne.

STRETTOIE		
CODICE	LARGHEZZA	NOTE CARICO
Nessuna strettoia trovata		

LINEE AEREE		
CODICE	ALTEZZA	NOTE CARICO
Nessuna linea aerea trovata		

ALTRO						
CODICE	GESTORE	NOTE TIPOLOGIA	LARGHEZZA	LUNGHEZZA	ALTEZZA	NOTE CARICO
Nessun altro limite puntuale trovato						

Mezzi d’opera e veicoli ad uso speciale di massa complessiva fino a 40 ton.

COMUNE DI PISOGNE (BS)

DATA AGGIORNAMENTO: 04/11/2022

Limitazioni puntuali

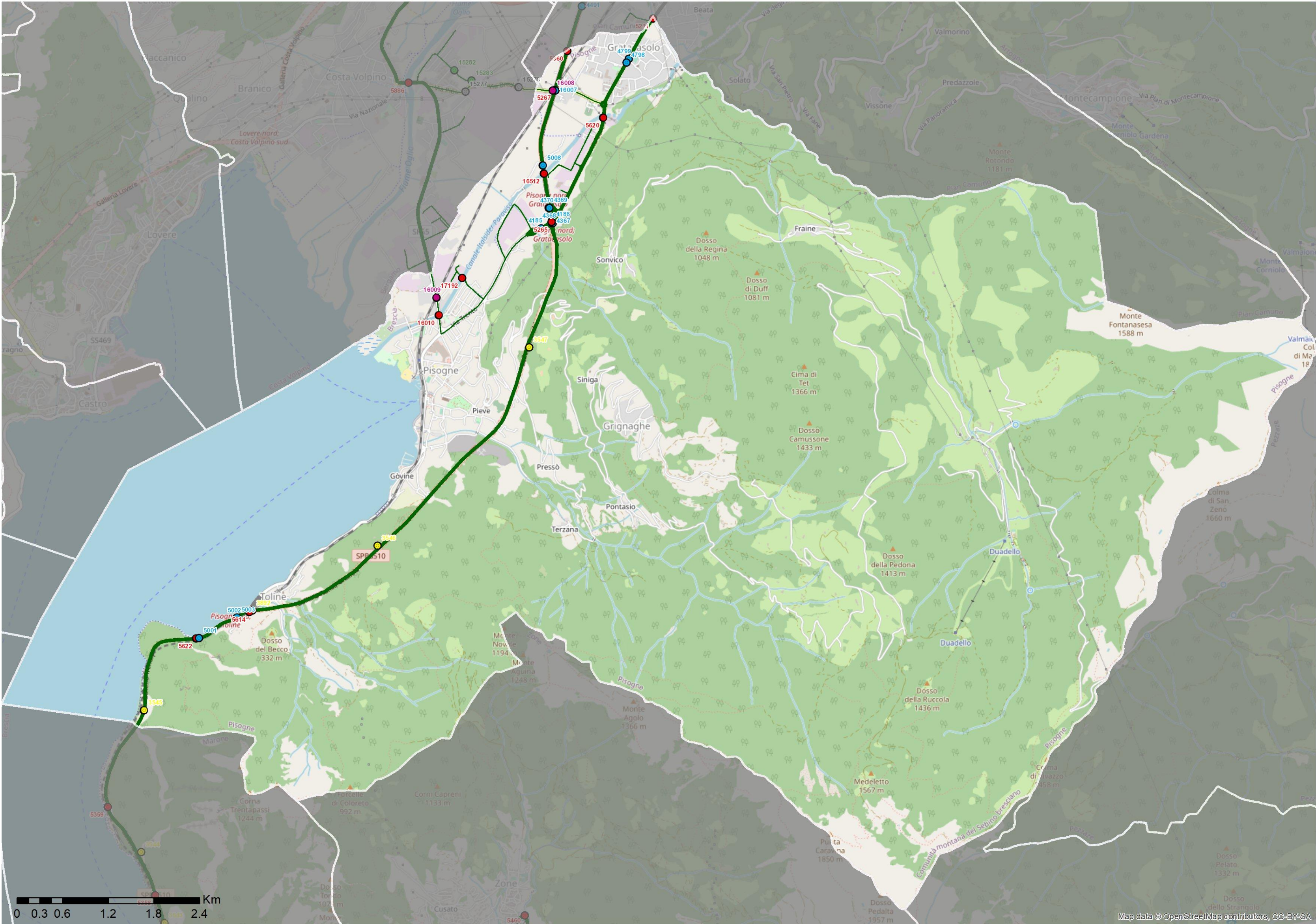
- Ponte
- Sottopasso
- Galleria
- Strettoia
- Passaggio a livello
- Linea aerea
- Altro

Tipologia di trasporti e veicoli eccezionali

- Carico su strade di gestione provinciale
- Carico su strade di gestione comunale
- Strade provinciali di sfondo (senza percorribilità per la classe di carico)

NOTE:

- L’indicazione dei carichi sulle strade provinciali presenti in questa cartografia è solo di supporto; si rimanda alle cartografie di CMM/Province per le percorribilità e prescrizioni di competenza;
- Eventuali allegati alla pubblicazione, sono da considerarsi parte integrante delle prescrizioni al transito.



Mezzi d'opera e veicoli ad uso speciale di massa complessiva fino a 40 ton.

PRESCRIZIONE GENERALE

Passaggio a Livello in Loc. Baibò e in Via Milano: Proprietà Provincia di Brescia, Gestore: Ferrovie Nord - il transito deve essere autorizzato da Ferrovie Nord.
Sottopasso in loc. Baibò: la proprietà/gestione della struttura del manufatto è della Provincia di Brescia, mentre la proprietà/gestione della strada sottostante è del Comune di Pisogne.

PRESCRIZIONE PARTICOLARE

PONTI				
CODICE	DENOMINAZIONE	GESTORE	LUNGHEZZA	NOTE CARICO
5211	BSSPI_P002	Provincia di Brescia	28	Per le limitazioni e prescrizioni particolari fare riferimento alle cartografie pubblicate nel portale SIT della Provincia di Brescia - tema "Trasporti eccezionali"
5265	BSSPEXSS510_P018A	Provincia di Brescia	570	Per le limitazioni e prescrizioni particolari fare riferimento alle cartografie pubblicate nel portale SIT della Provincia di Brescia - tema "Trasporti eccezionali"
5267	BSSPEXSS510_P020	Provincia di Brescia	526	Per le limitazioni e prescrizioni particolari fare riferimento alle cartografie pubblicate nel portale SIT della Provincia di Brescia - tema "Trasporti eccezionali"
5614	BSSPEXSS510_P017	Provincia di Brescia	31	Per le limitazioni e prescrizioni particolari fare riferimento alle cartografie pubblicate nel portale SIT della Provincia di Brescia - tema "Trasporti eccezionali"
5620	BSSPI_P001	Provincia di Brescia	30	Per le limitazioni e prescrizioni particolari fare riferimento alle cartografie pubblicate nel portale SIT della Provincia di Brescia - tema "Trasporti eccezionali"
5622	BSSPEXSS510_P016	Provincia di Brescia	145	Per le limitazioni e prescrizioni particolari fare riferimento alle cartografie pubblicate nel portale SIT della Provincia di Brescia - tema "Trasporti eccezionali"
5360	BSSPEXSS510_P021	Provincia di Brescia	11	Per le limitazioni e prescrizioni particolari fare riferimento alle cartografie pubblicate nel portale SIT della Provincia di Brescia - tema "Trasporti eccezionali"
16010		Comune		
16512		Provincia di Brescia		Per le limitazioni e prescrizioni particolari fare riferimento alle cartografie pubblicate nel portale SIT della Provincia di Brescia - tema "Trasporti eccezionali"
17192		Comune		

GALLERIE					
CODICE	DENOMINAZIONE	GESTORE	LARGHEZZA	ALTEZZA	NOTE CARICO
3545			6.88	5.3	
3546			8	5.45	
3547			8.1	5.1	
3892			10.83	5.3	

PASSAGGI A LIVELLO		
CODICE	GESTORE	NOTE CARICO
16008	Ferrovie Nord Milano S.P.A.	Il transito deve essere autorizzato dal soggetto gestore: Ferrovie Nord
16009	Ferrovie Nord Milano S.P.A.	Il transito deve essere autorizzato dal soggetto gestore: Ferrovie Nord

SOTTOPASSI					
CODICE	DENOMINAZIONE	GESTORE	LARGHEZZA	ALTEZZA	NOTE CARICO
4367		Provincia di Brescia		5.8	Altezza sinistra 5,7 m; altezza centro 5,8 m.
4368		Provincia di Brescia		5.7	Altezza sinistra 5,73 m; altezza centro 5,7 m.
4369		Provincia di Brescia		5.62	Altezza sinistra 5,65 m; altezza centro 5,623 m.
4370		Provincia di Brescia		5.82	Altezza sinistra 5,75 m; altezza centro 5,82 m.
4185		Provincia di Brescia		5.17	Altezza sinistra 5,10 m; altezza centro 5,17 m; altezza destra 5,37 m.
4186		Provincia di Brescia	12.58	5.39	Altezza sinistra 5,64 m; altezza centro 5,39 m; altezza destra 5,28 m; larghezza asfalto 12,58 m; larghezza spalla 34,55 m.
4798		Provincia di Brescia		5.82	
4799		Provincia di Brescia		6.05	
5001		Provincia di Brescia		5.8	
5002		Provincia di Brescia		5.05	
5003		Provincia di Brescia		5.52	
5008		Provincia di Brescia		5.7	
16007		Provincia di Brescia	10	5	Proprietà/Gestione della struttura del manufatto: Provincia di Brescia. Proprietà/Gestione della strada sottostante: Comune di Pisogne.

STRETTOIE		
CODICE	LARGHEZZA	NOTE CARICO
Nessuna strettoia trovata		

LINEE AEREE		
CODICE	ALTEZZA	NOTE CARICO
Nessuna linea aerea trovata		

ALTRO						
CODICE	GESTORE	NOTE TIPOLOGIA	LARGHEZZA	LUNGHEZZA	ALTEZZA	NOTE CARICO
Nessun altro limite puntuale trovato						

Mezzi d'opera, macchine operatrici eccezionali, complessi veicolari per il trasporto di macchine operatrici e veicoli ad uso speciale, di massa complessiva fino a 56 ton.

COMUNE DI PISOGNE (BS)

DATA AGGIORNAMENTO: 04/11/2022

Limitazioni puntuali

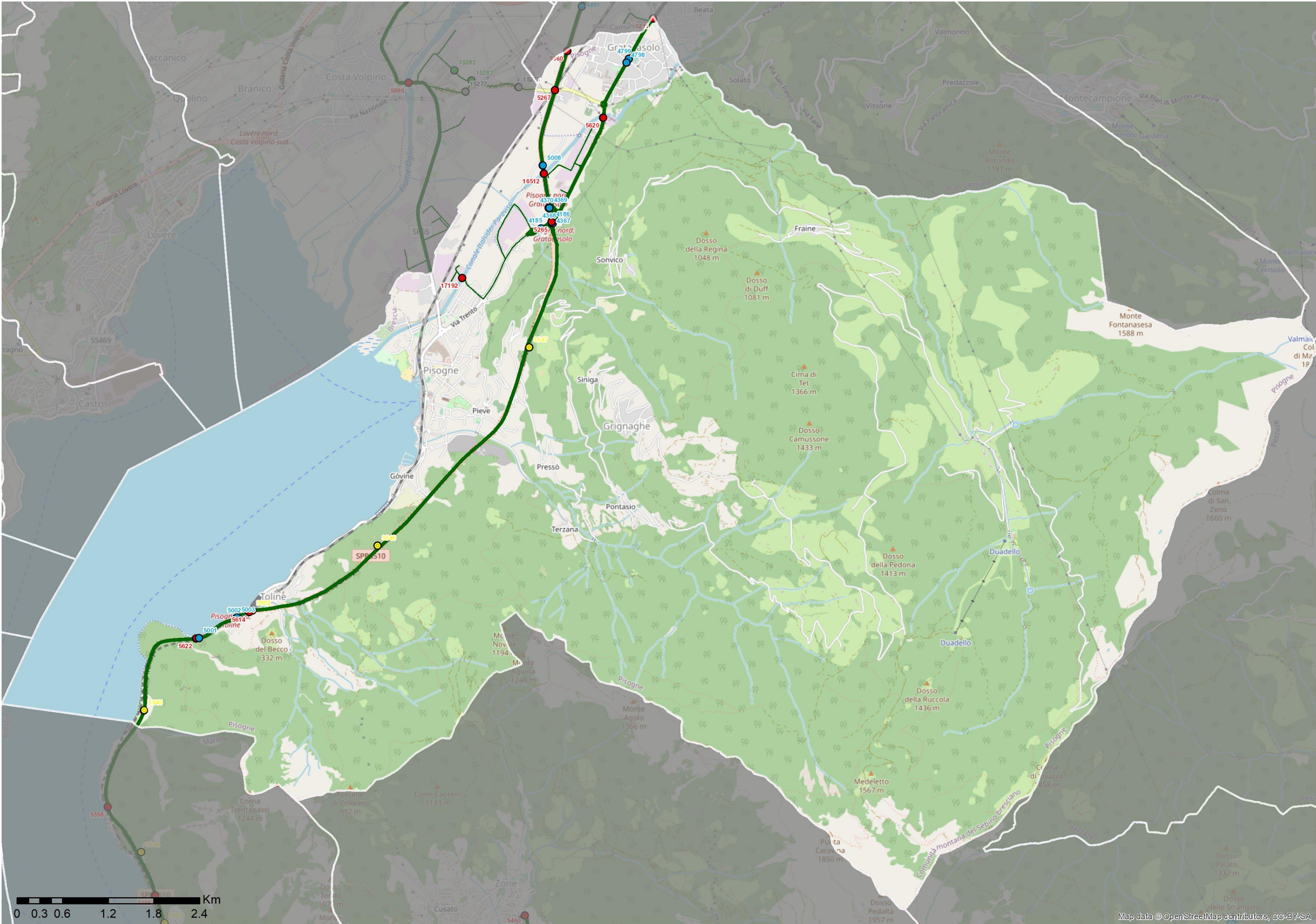
- Ponte
- Sottopasso
- Galleria
- Strettoia
- Passaggio a livello
- Linea aerea
- Altro

Tipologia di trasporti e veicoli eccezionali

- Carico su strade di gestione provinciale
- Carico su strade di gestione comunale
- Strade provinciali di sfondo (senza percorribilità per la classe di carico)

NOTE:

- L'indicazione dei carichi sulle strade provinciali presenti in questa cartografia è solo di supporto; si rimanda alle cartografie di CMM/Province per le percorribilità e prescrizioni di competenza;
- Eventuali allegati alla pubblicazione, sono da considerarsi parte integrante delle prescrizioni al transito.



Macchine operatrici eccezionali, complessi veicolari per il trasporto di macchine operatrici e veicoli ad uso speciale, di massa complessiva fino a 72 ton.

COMUNE DI PISOGNE (BS)

DATA AGGIORNAMENTO: 04/11/2022

Limitazioni puntuali

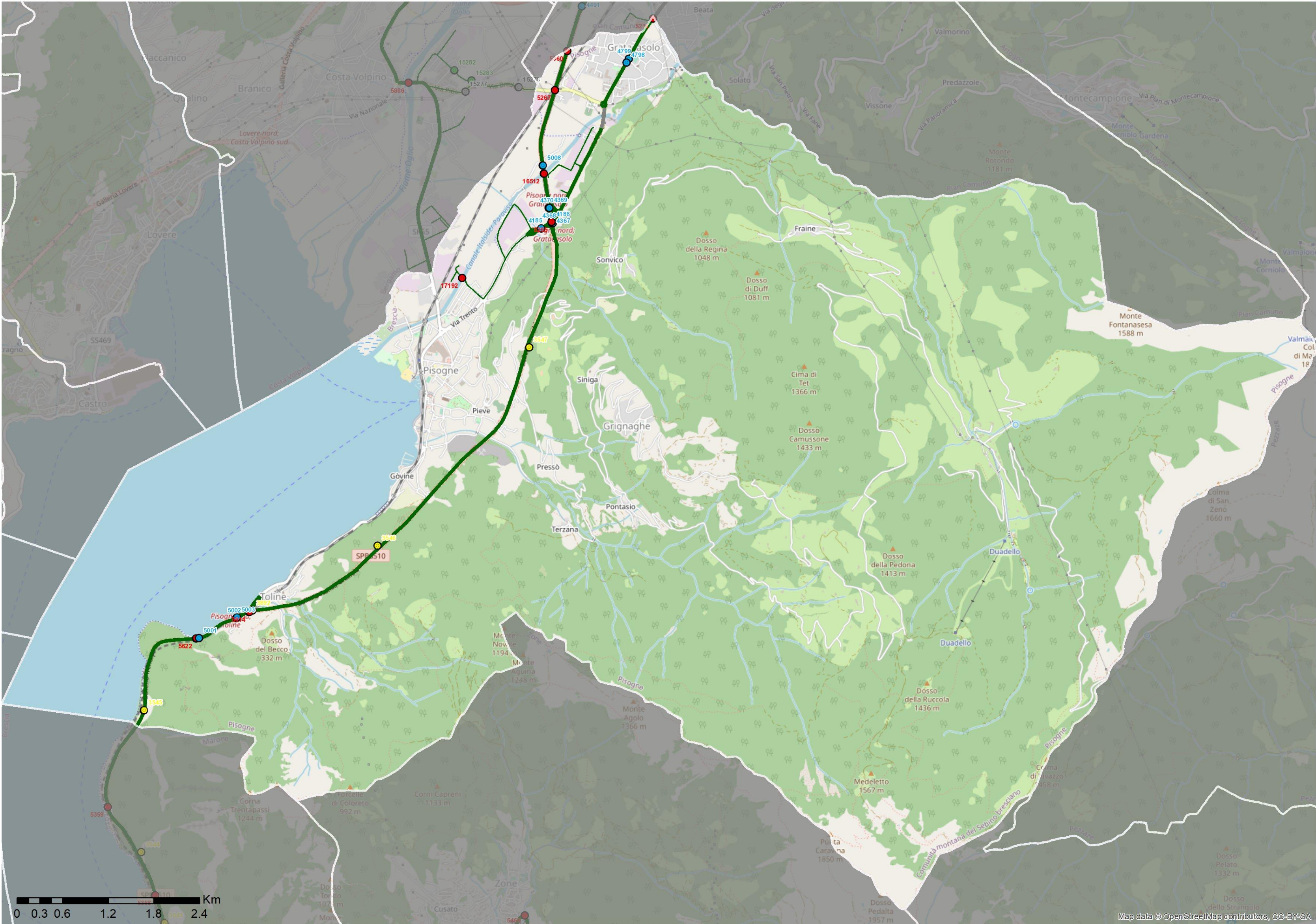
- Ponte
- Sottopasso
- Galleria
- Strettoia
- Passaggio a livello
- Linea aerea
- Altro

Tipologia di trasporti e veicoli eccezionali

- Carico su strade di gestione provinciale
- Carico su strade di gestione comunale
- Strade provinciali di sfondo (senza percorribilità per la classe di carico)

NOTE:

- L’indicazione dei carichi sulle strade provinciali presenti in questa cartografia è solo di supporto; si rimanda alle cartografie di CMM/Province per le percorribilità e prescrizioni di competenza;
- Eventuali allegati alla pubblicazione, sono da considerarsi parte integrante delle prescrizioni al transito.



Macchine operatrici eccezionali, veicoli ad uso speciale, di massa complessiva fino a 108 ton., con limite di carico per asse di 13 ton.

COMUNE DI PISOGNE (BS)

DATA AGGIORNAMENTO: 04/11/2022

Limitazioni puntuali

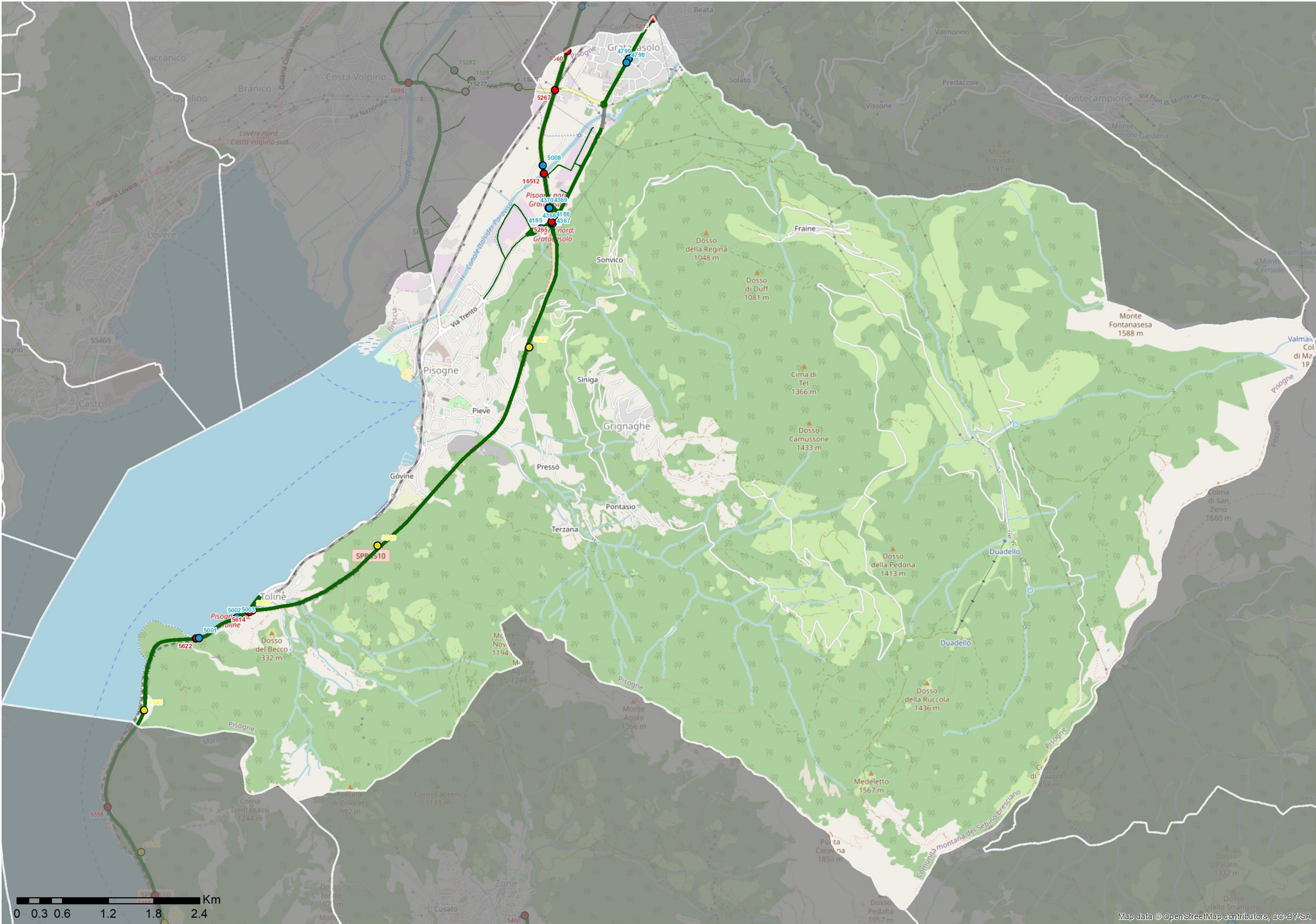
- Ponte
- Sottopasso
- Galleria
- Strettoia
- Passaggio a livello
- Linea aerea
- Altro

Tipologia di trasporti e veicoli eccezionali

- Carico su strade di gestione provinciale
- Carico su strade di gestione comunale
- Strade provinciali di sfondo (senza percorribilità per la classe di carico)

NOTE:

- L’indicazione dei carichi sulle strade provinciali presenti in questa cartografia è solo di supporto; si rimanda alle cartografie di CMM/Province per le percorribilità e prescrizioni di competenza;
- Eventuali allegati alla pubblicazione, sono da considerarsi parte integrante delle prescrizioni al transito.



Macchine agricole eccezionali

COMUNE DI PISOGNE (BS)

DATA AGGIORNAMENTO: 04/11/2022

Limitazioni puntuali

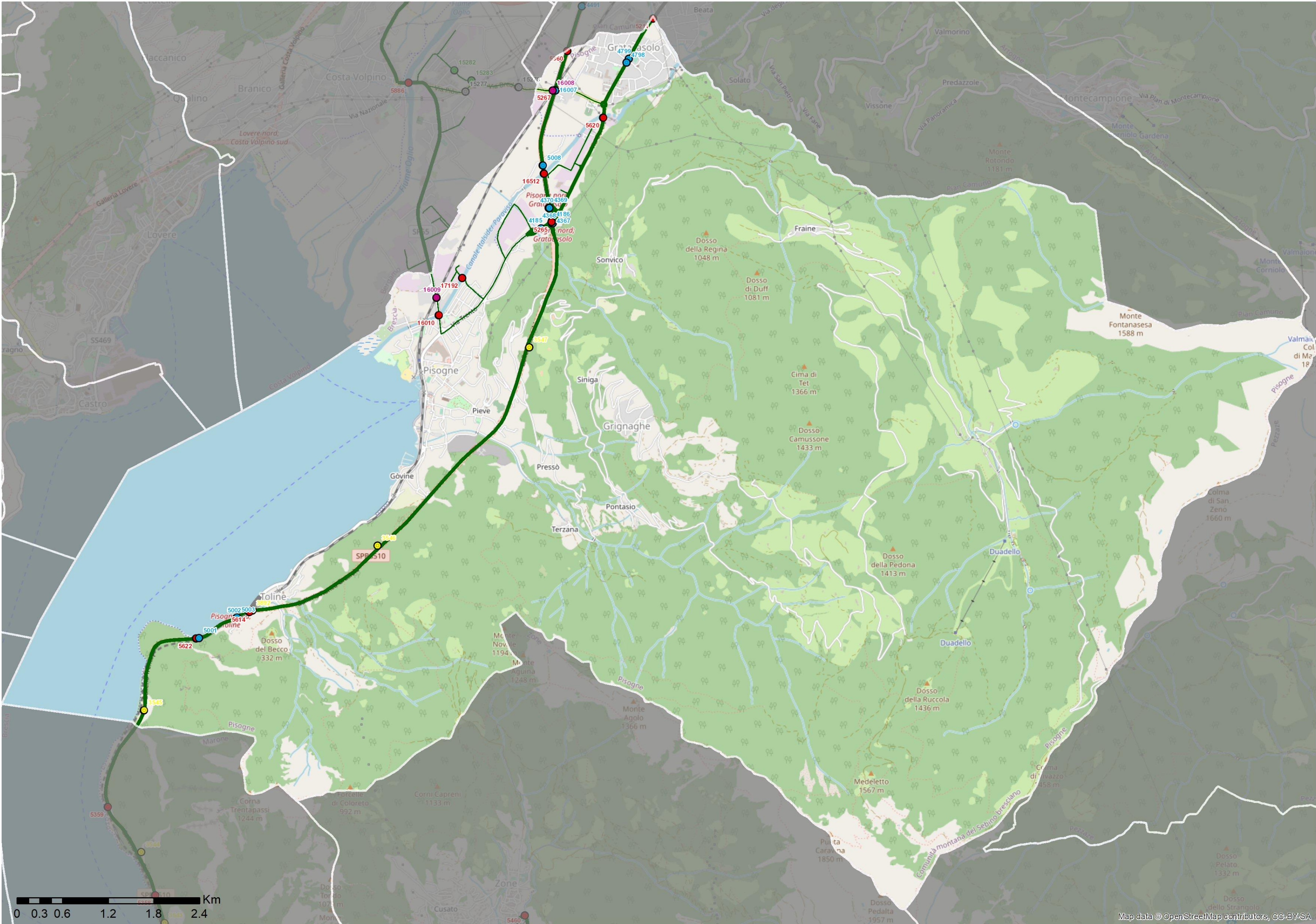
- Ponte
- Sottopasso
- Galleria
- Strettoia
- Passaggio a livello
- Linea aerea
- Altro

Tipologia di trasporti e veicoli eccezionali

- Carico su strade di gestione provinciale
- Carico su strade di gestione comunale
- Strade provinciali di sfondo (senza percorribilità per la classe di carico)

NOTE:

- L’indicazione dei carichi sulle strade provinciali presenti in questa cartografia è solo di supporto; si rimanda alle cartografie di CMM/Province per le percorribilità e prescrizioni di competenza;
- Eventuali allegati alla pubblicazione, sono da considerarsi parte integrante delle prescrizioni al transito.



Macchine agricole eccezionali

PRESCRIZIONE GENERALE

Passaggio a Livello in Loc. Baibò e in Via Milano: Proprietà Provincia di Brescia, Gestore: Ferrovie Nord - il transito deve essere autorizzato da Ferrovie Nord.
Sottopasso in loc. Baibò: la proprietà/gestione della struttura del manufatto è della Provincia di Brescia, mentre la proprietà/gestione della strada sottostante è del Comune di Pisogne.

PRESCRIZIONE PARTICOLARE

PONTI				
CODICE	DENOMINAZIONE	GESTORE	LUNGHEZZA	NOTE CARICO
5211	BSSPI_P002	Provincia di Brescia	28	Per le limitazioni e prescrizioni particolari fare riferimento alle cartografie pubblicate nel portale SIT della Provincia di Brescia - tema "Trasporti eccezionali"
5265	BSSPEXSS510_P018A	Provincia di Brescia	570	Per le limitazioni e prescrizioni particolari fare riferimento alle cartografie pubblicate nel portale SIT della Provincia di Brescia - tema "Trasporti eccezionali"
5267	BSSPEXSS510_P020	Provincia di Brescia	526	Per le limitazioni e prescrizioni particolari fare riferimento alle cartografie pubblicate nel portale SIT della Provincia di Brescia - tema "Trasporti eccezionali"
5614	BSSPEXSS510_P017	Provincia di Brescia	31	Per le limitazioni e prescrizioni particolari fare riferimento alle cartografie pubblicate nel portale SIT della Provincia di Brescia - tema "Trasporti eccezionali"
5620	BSSPI_P001	Provincia di Brescia	30	Per le limitazioni e prescrizioni particolari fare riferimento alle cartografie pubblicate nel portale SIT della Provincia di Brescia - tema "Trasporti eccezionali"
5622	BSSPEXSS510_P016	Provincia di Brescia	145	Per le limitazioni e prescrizioni particolari fare riferimento alle cartografie pubblicate nel portale SIT della Provincia di Brescia - tema "Trasporti eccezionali"
5360	BSSPEXSS510_P021	Provincia di Brescia	11	Per le limitazioni e prescrizioni particolari fare riferimento alle cartografie pubblicate nel portale SIT della Provincia di Brescia - tema "Trasporti eccezionali"
16010		Comune		
16512		Provincia di Brescia		Per le limitazioni e prescrizioni particolari fare riferimento alle cartografie pubblicate nel portale SIT della Provincia di Brescia - tema "Trasporti eccezionali"
17192		Comune		

GALLERIE					
CODICE	DENOMINAZIONE	GESTORE	LARGHEZZA	ALTEZZA	NOTE CARICO
3545			6.88	5.3	
3546			8	5.45	
3547			8.1	5.1	
3892			10.83	5.3	

PASSAGGI A LIVELLO		
CODICE	GESTORE	NOTE CARICO
16008	Ferrovie Nord Milano S.P.A.	Il transito deve essere autorizzato dal soggetto gestore: Ferrovie Nord
16009	Ferrovie Nord Milano S.P.A.	Il transito deve essere autorizzato dal soggetto gestore: Ferrovie Nord

SOTTOPASSI					
CODICE	DENOMINAZIONE	GESTORE	LARGHEZZA	ALTEZZA	NOTE CARICO
4367		Provincia di Brescia		5.8	Altezza sinistra 5,7 m; altezza centro 5,8 m.
4368		Provincia di Brescia		5.7	Altezza sinistra 5,73 m; altezza centro 5,7 m.
4369		Provincia di Brescia		5.62	Altezza sinistra 5,65 m; altezza centro 5,623 m.
4370		Provincia di Brescia		5.82	Altezza sinistra 5,75 m; altezza centro 5,82 m.
4185		Provincia di Brescia		5.17	Altezza sinistra 5,10 m; altezza centro 5,17 m; altezza destra 5,37 m.
4186		Provincia di Brescia	12.58	5.39	Altezza sinistra 5,64 m; altezza centro 5,39 m; altezza destra 5,28 m; larghezza asfalto 12,58 m; larghezza spalla 34,55 m.
4798		Provincia di Brescia		5.82	
4799		Provincia di Brescia		6.05	
5001		Provincia di Brescia		5.8	
5002		Provincia di Brescia		5.05	
5003		Provincia di Brescia		5.52	
5008		Provincia di Brescia		5.7	
16007		Provincia di Brescia	10	5	Proprietà/Gestione della struttura del manufatto: Provincia di Brescia. Proprietà/Gestione della strada sottostante: Comune di Pisogne.

STRETTOIE		
CODICE	LARGHEZZA	NOTE CARICO
Nessuna strettoia trovata		

LINEE AEREE		
CODICE	ALTEZZA	NOTE CARICO
Nessuna linea aerea trovata		

ALTRO						
CODICE	GESTORE	NOTE TIPOLOGIA	LARGHEZZA	LUNGHEZZA	ALTEZZA	NOTE CARICO
Nessun altro limite puntuale trovato						